

選手追加申請ガイド (2016/02/21 版)

■ 選手追加申請について

登録が完了したチームに、選手を追加登録するための申請です。

選手の登録履歴（所属チーム情報など）の管理及び二重登録*1防止の観点から、既に登録実績のある選手かどうかを確認するため、該当選手を検索して追加申請します。選手追加申請が可能な選手は新規登録選手及び未登録選手（抹消済選手含む）です。

選手追加申請では、1申請に複数の選手をまとめて申請することが可能です。

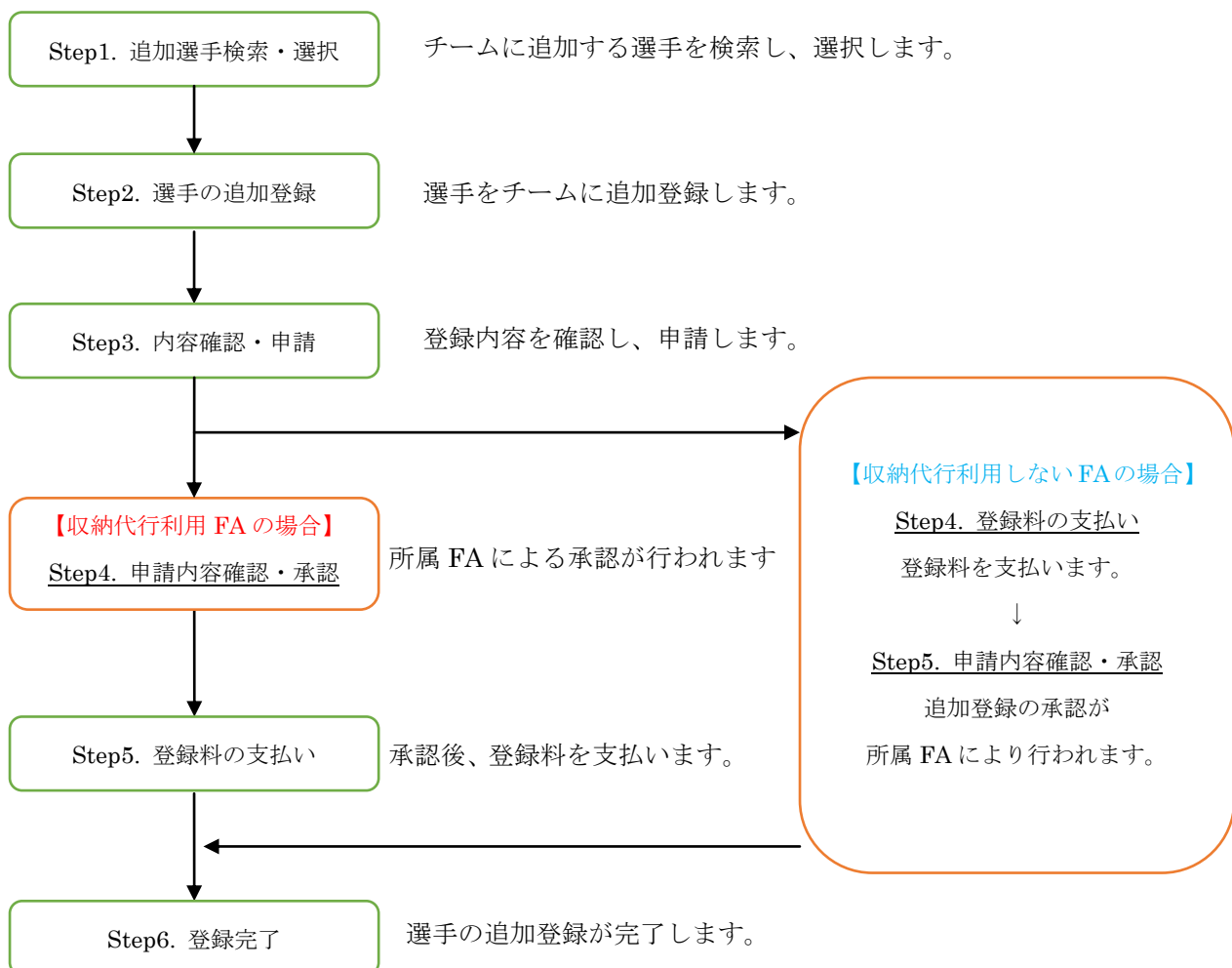
（他チームに所属している選手を追加登録する場合は、「移籍選手の各種申請」からの手続となります。

なお、その場合は、選手追加申請と異なり、「1申請につき1名のみ」となります。）

*1『二重登録』とは？…選手登録番号は本来、選手1人につき1つのみ付番され、生涯この番号に登録情報を紐づけて登録履歴が管理されますが、何らかの理由により1人の選手が2つ以上の選手登録番号を保持した状態となっていることをいいます。選手の登録履歴が途切れたり、規則違反の原因となる場合がありますので、選手検索・選択の際は、二重登録状態にならないよう細心の注意を払う必要があります。

■ 選手追加申請の流れ

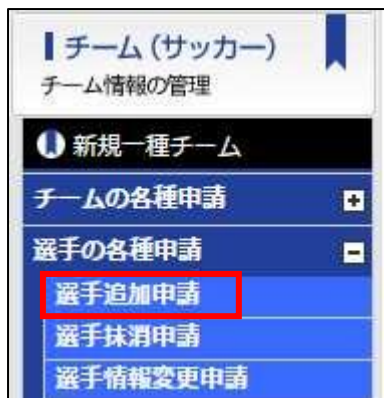
選手追加申請は、以下の流れで行います。



Step1. 追加選手検索・選択

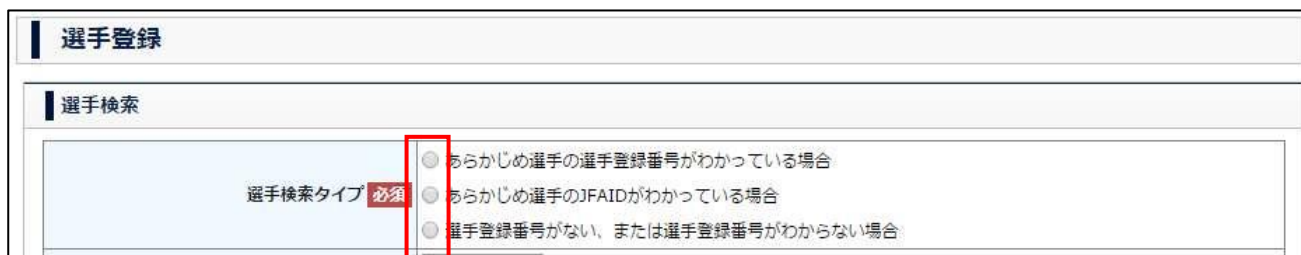
※各ページでは「チーム（サッカー）」の各種登録申請操作時の画面を用いての説明となっておりますが、「チーム（フットサル）」の各種登録申請操作を行う場合、メニューおよび操作方法はサッカーと同じ内容となります。適宜、読みかえてのご利用をお願いいたします。

- ① チーム（サッカー）メニューから、選手の各種申請メニューの「+」をクリックすると表示されるサブメニュー「選手追加申請」をクリックします。



- ② 選手の検索をします。選手検索欄の「選手検索タイプ」を選択します。選択するタイプ別の入力必須項目は以下のとおりです。
- あらかじめ選手の選手登録番号がわかっている場合は、
 - 選手登録番号とフリガナ が入力必須
 - あらかじめ選手の JFA ID がわかっている場合は、
 - JFA ID とフリガナ が入力必須

※ JFA ID による検索は、選手が選手登録番号を自身の JFA ID に保有資格紐付け済みであることを確認できた場合のみご利用ください。
 - 選手登録番号がない、または選手登録番号がわからない場合は、
 - 氏名とフリガナと生年月日 が入力必須



- ③ 選択した選手検索タイプで必須となっている項目を入力し、「選手検索」ボタンをクリックします。選手登録番号による検索及び JFA ID による検索の場合は、選手の検索結果が選手情報に表示されず。選手情報による検索の場合は、選手検索結果がポップアップ画面で表示されます。



- ④ 選手情報による検索の場合、検索結果が以下のように一覧表示されます。
- ※ この画面はポップアップで表示されるため、ブラウザの設定によってはブロックされます。ポップアップのブロックを解除しておいて下さい。 解除方法は*注へ

選手情報検索結果

以下の選手一覧の『同一選手候補1』『同一選手候補2』に、検索した選手と同一選手の可能性がある選手がそれぞれに「該当選手（人数）名」と表示されます。表示された登録情報をよく確認し、
 →検索した選手と同一選手がいる場合は、対象選手を選択後、「選択」ボタンをクリックして下さい。
 →検索した選手と同一選手はいない、同一選手候補が0名と表示されている、または検索した選手本人に初登録であることが確認できている場合は、「登録状態」が「新規登録」の選手を選択後、「選択」ボタンをクリックして下さい。

選手一覧

同一選手候補1 ※フリガナ(姓名)と生年月日が一致する選手が表示されます A

登録状態	選手登録番号	氏名	フリガナ	生年月日	都道府県	種別	最終所属チーム	最終登録年度
登録済み	0001010005	則駒 太郎	ケマリ タロウ	2000/01/01	神奈川県	第一種	Aチーム	2015
新規登録	番号なし	則駒 太郎	ケマリ タロウ	2000/01/01	-	-	-	-

該当選手 2名

同一選手候補2 ※フリガナ(姓名)と生年月日の年と月が一致する選手が表示されます B

登録状態	選手登録番号	氏名	フリガナ	生年月日	都道府県	種別	最終所属チーム	最終登録年度
未登録	0001010001	則駒 田郎	ケマリ タロウ	2000/01/02	神奈川県	第一種	Aチーム	2014
抹消済み	0001010002	則駒 多郎	ケマリ タロウ	2000/01/03	神奈川県	第一種	Bチーム	2015
国際移籍	0001010003	則駒 太雄	ケマリ タロウ	2000/01/05	神奈川県	第一種	Cチーム	2013
登録済み	0001010004	則駒 太郎	ケマリ タロウ	2000/01/06	神奈川県	第一種	Dチーム	2015

該当選手 4名

戻る 選択

A=同一選手候補1には、検索した選手の姓名（フリガナ）と生年月日が一致する選手が表示されます。

B=同一選手候補2には、検索した選手の姓名（フリガナ）と生年月日の「年」と「月」が一致する選手が表示されます。

表示された選手情報をよく確認し、検索した選手と同一選手がいる場合は、表内の当該選手の行をクリックすると、表示が反転し選択できます。

検索した選手と同一選手はいない、同一選手候補が0名と表示されている、または検索した選手本人に初登録であることが確認できている場合は、「登録状態」が「新規登録」選手の行をクリックして選択します。

- ※ 検索結果に、同姓同名・同生年月日の選手が複数表示された場合、同一人物か否かをよく確認して選択して下さい。別人の場合を除き、既に選手登録番号保有済みの選手であるにもかかわらず「新規登録」を選択してしまうと、二重登録（1選手が2つの選手登録番号を保有した状態）となってしまうので、ご注意下さい。

- ※ 登録状態が「登録済み」となっている選手は、既に他チームに登録されている選手です。その場合、当該選手の追加登録は出来ません。追加する場合は、チームの新規登録が完了した後で「移籍選手の各種申請」メニューから「選手追加申請」を行います。

Step2. 選手の追加登録

- ① 検索結果から選手を選択すると、「選択」ボタンがクリックできるようになります。
- ② 追加する選手の情報を入力し、「選手追加」ボタンをクリックします。

備考 任意

選手登録番号

選手登録番号変更 任意
 選手登録番号の上6桁を生年月日に合わせる場合、チェックしてください。

選手追加
クリア

- ③ 選手が画面下部の選手一覧に追加されます。他に追加する選手がいる場合、Step1.②～Step2.②の手順を繰り返します。追加する選手を全て選手一覧に追加したら、「内容確認へ」ボタンをクリックします。

選手一覧

選手一覧

選手登録番号	JFAID	氏名	フリガナ	生年月日	学年	男女区分	国籍区分	登録区分	書類	備考	
7901300017	番号なし	鈴木 喜彦	オオノ ヨシヒロ	1979/01/30	-	男子	日本	アマ	-	-	削除

追加登録申請選手 1 名

途中保存
内容確認へ

Step3. 内容確認・申請

- ① 申請する内容を確認し、「申請」ボタンをクリックします。
申請内容を修正する場合、「戻る」ボタンをクリックします。

v 選手情報

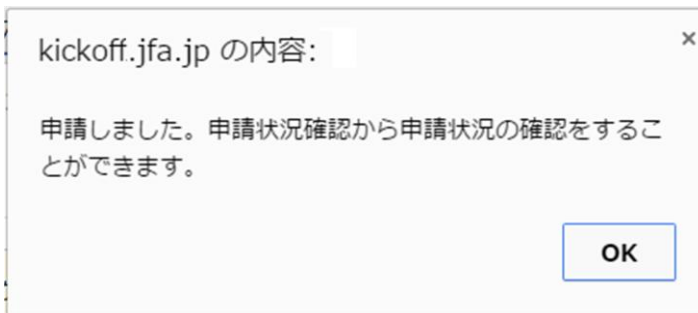
追加選手一覧

選手登録番号	JFAID	氏名	フリガナ	生年月日	学年	男女区分	国籍区分	登録区分	書類	備考
7901300017	番号なし	鈴木 喜彦	オオノ ヨシヒロ	1979/01/30	-	男子	日本	アマ	-	-

追加登録選手 1 名

戻る 申請

② 選手追加申請が完了します。



【収納代行利用 FA の場合】

Step4. 申請内容確認・承認

所属 FA により承認が行われ、承認結果が登録メールアドレスにメールで通知されます。承認の進捗状況は「申請状況の確認」にて確認できます。

Step5. 登録料の支払い

登録料支払いについては、「チーム選手・利用者マニュアル」の「2-2-9. 登録料の支払い」を御覧ください。

【収納代行利用しない FA の場合】

Step4. 登録料の支払い

登録料及びその支払方法等は、所属 FA により異なりますので、所属 FA の案内に従って下さい。

Step5. 申請内容確認・承認

所属 FA により承認が行われ、承認結果が登録メールアドレスにメールで通知されます。承認の進捗状況は「申請状況の確認」にて確認できます。

Step6. 登録完了

登録が完了すると、選手写真の登録・修正、選手登録証出力などができます。詳しくは「チーム選手・利用者マニュアル」の「**4-3. 選手写真の登録・修正について**」を御覧ください。

注：

Google Chrome の場合

ポップアップがブロックされると、ページ右上に以下のようなメッセージが表示されますので、左の赤い×をクリックします。



「kickoff.jfa.jp/のポップアップを常に許可する」を選択し、「完了」をクリックします。



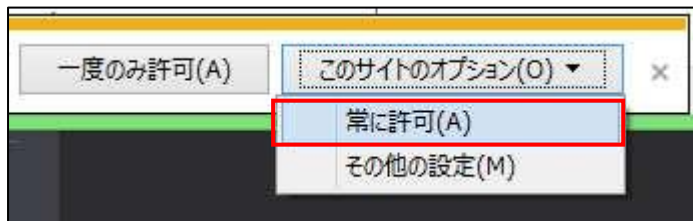
再度、「選手検索」ボタンをクリックすると、正しく検索結果画面がポップアップで表示されます。

Internet Explorer の場合

ポップアップがブロックされると、ページ下部に以下のようなメッセージが表示されますので、「このサイトのオプション」をクリックします。



表示されるメニューから「常に許可」をクリックします。



再度、「選手検索」ボタンをクリックすると、正しく検索結果画面がポップアップで表示されます。